



# MANUAL DE USUARIO LAMINADORA DMS-1680a

*LASER TINTUL DC*







---

Gracias por elegir nuestros productos.

Todos nuestros equipos son profesionales y de alta tecnología, acompañados con el mejor soporte técnico.

El objetivo de este manual es enseñar el buen uso, instalación del equipo, software y mantenimiento preventivo.

Aquí encontrará una gran variedad de fotografías reales de las máquinas y sus partes para tener un mejor desarrollo al instalar y utilizar nuestro producto.

---



Aclaraciones	.....	1.
LAMINADORA DMS-1680a	.....	2.
Embalaje	.....	3.
Reconocimiento del equipo	.....	4.
Tener en cuenta	.....	8.





---

## Aclaraciones.

---

Todas las imágenes incluidas en este manual (**LAMINADORA DMS-1680A**) son reales, debe tener en cuenta que, los equipos pueden variar debido a nuevas versiones de fábrica y actualizaciones en su software.

Puede encontrar este manual y contenido multimedia adicional en nuestras plataformas oficiales **[www.servicolombia.com](http://www.servicolombia.com)** - **[www.lasertextil.com](http://www.lasertextil.com)** como, en nuestro canal de YouTube; **Servicolombia - Laser Textil DC.**

---

# LAMINADORA DMS-1680a

## Descripción



La nueva laminadora DMS-1680a es fácil de operar y solo requiere de una persona para su uso, posee elevación unilateral hacia arriba y hacia abajo, cuenta con dos formas de laminar auto/control de pie, su rodillo de silicona garantiza mejores trabajos y prolonga la vida de la máquina, los rayos infrarrojos ayudan a controlar la temperatura y el calentamiento de 60°C y evita la burbuja de fondo.

El sistema de grados de esta máquina permite que la laminación en frío tenga una buena tensión y reduzca el riesgo de laminación de plegado permitiendo productos de acabado de forma automática con mejor rendimiento en trabajos de laminado.

## Características

Modelo	DMS-1680A
Área de laminado máximo	1600mm
Tensión nominal	220V/110V
Potencia de calefacción	1500W
Frecuencia	50-60Hz
Ancho laminado	≤1520 mm
Velocidad de laminación	0-8m/min
Espesor de laminado	≤28mm
Diámetro de rodillo	130mm
Diámetro del rodillo de tracción	130mm
Altura de elevación del rodillo	30mm
Temperatura	0°C - 60°C
Peso	210kg
Ajuste de presión	Neumático
	FRIO - CALOR

## Accesorios

Compresor .....	1
Rodillo para recoger papel trasero.....	2
Rodillo para película de soporte .....	3
Rodillo de película Gulding .....	4
Rodachines .....	5
Bastidores / base .....	6
Pedal .....	7





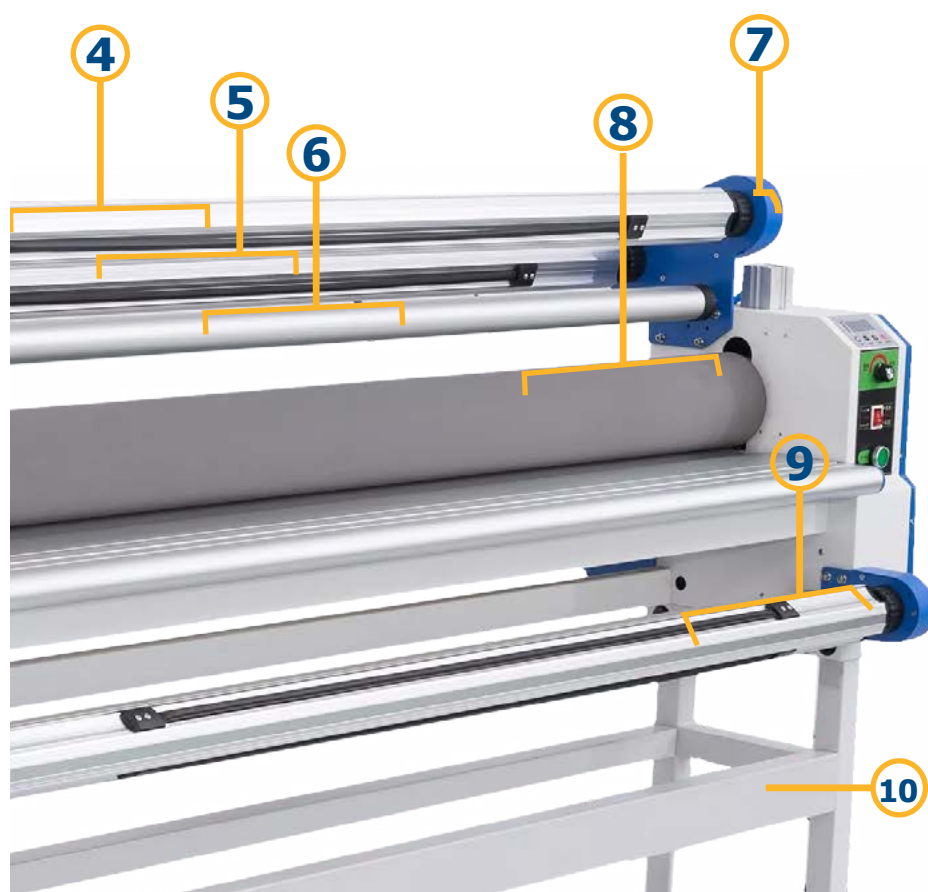
## Embalaje

Todos nuestros equipos de corte y grabado láser están debidamente protegidos y empacados para mayor seguridad en procesos logísticos y despachos, cada equipo es verificación antes de salir de nuestras instalaciones, adicionalmente las máquinas cuentan con un tiempo de garantía, servicio técnico y capacitaciones, las cuales son explicadas en el momento de la compra.



# Reconocimiento del equipo.

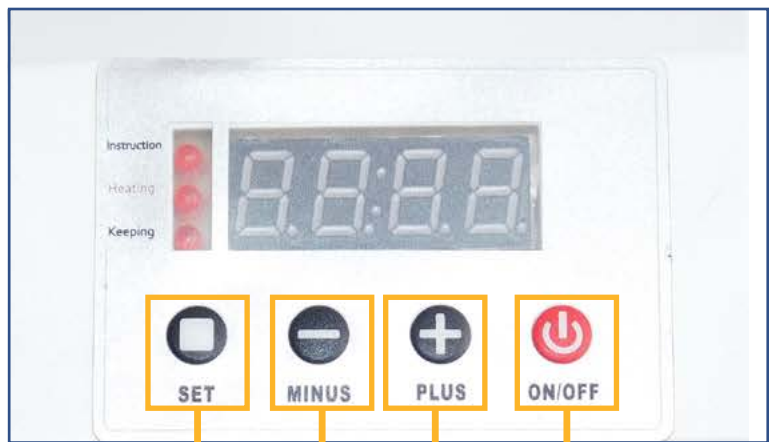
1. Botón de emergencia
2. Panel de control para temperatura
3. Panel de control



4. Rodillo para recoger papel trasero
5. Rodillo para película de soporte
6. Rodillo de película Gulding
7. Presostato de aire
8. Rodillo de silicona
9. Rodillo para soporte de imagen
10. Bastidores / base
11. Pedal



- 11. Configuración
- 13. Menos
- 14. Más
- 15. Apagado / Prendido

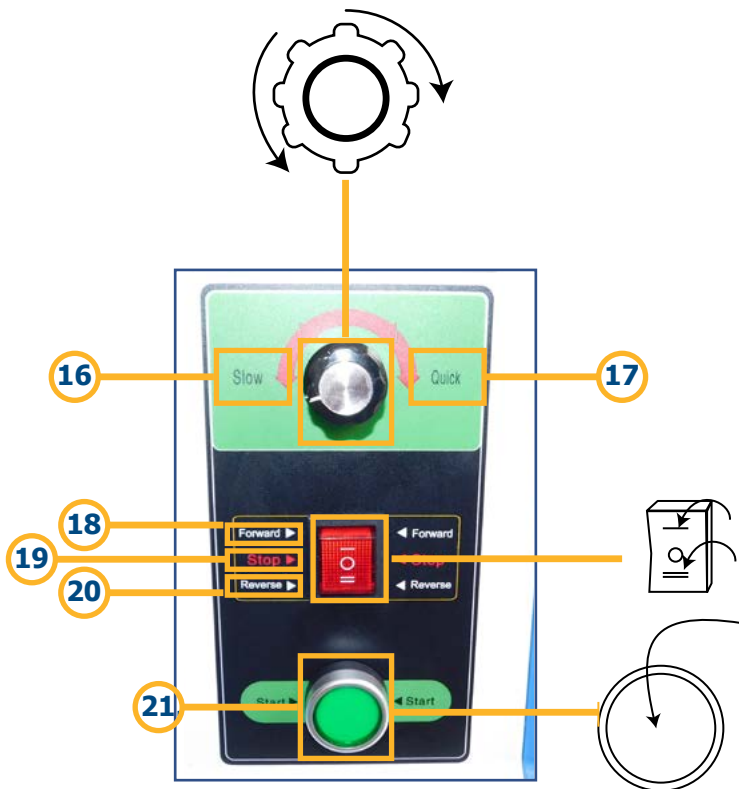


12

13

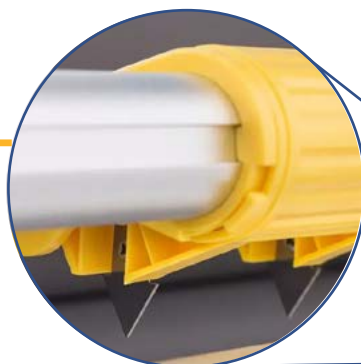
14

15



- 16. Velocidad / lenta
- 17. Velocidad / rapida
- 18. Movimiento hacia delante (**delantero**)
- 19. Movimiento en pausa (**stop**)
- 20. Movimiento inversa
- 21. Inicio

22. Cuchillas

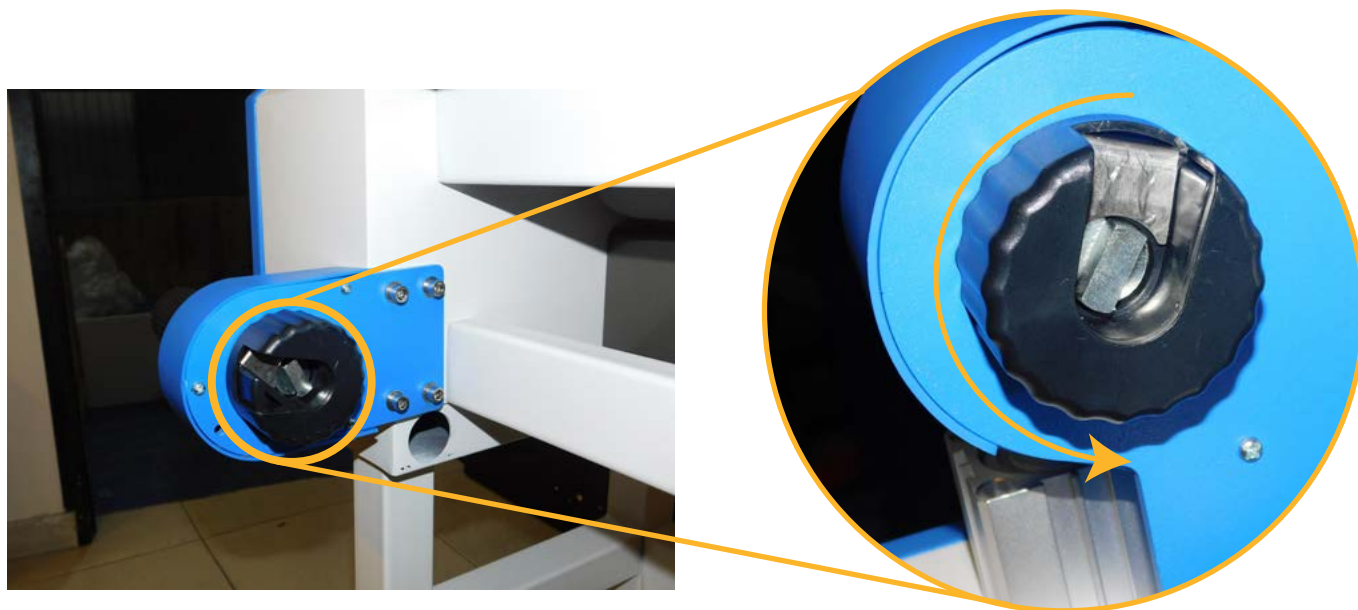


## Instalación de la máquina

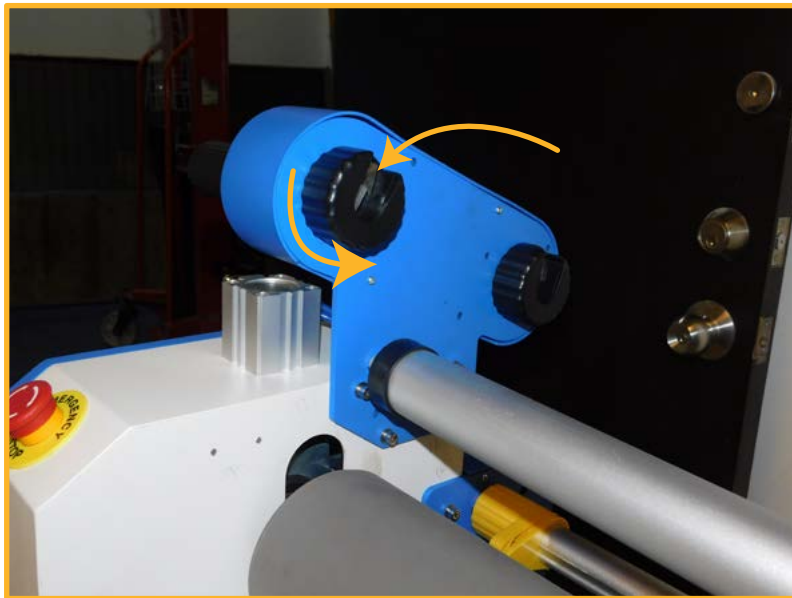
A continuación, daremos una guía paso a paso de la instalación de la **Laminadora DMS-1680a**



Debemos conectar los rodillos tanto el **Rodillo para película**, **Rodillo para recoger papel trasero** Y **Rodillo de película Gulding** de soporte que se encuentra en la parte superior de la laminadora como el **Rodillo para soporte de imagen** en la parte delantera.







De la misma manera hacer conexión del compresor en la parte superior trasera por medio de un tubo ya conectado en la laminadora, para dar continuidad con el encendido de la laminadora.



**Tener en cuenta** compresor video en empaque separado a la laminadora

---

## Tener en cuenta.

---

1. Rodillo de silicona de I + D independiente con mejor flexibilidad y mayor vida útil.
2. Acoplamiento lateral, levante el rodillo hacia arriba y hacia abajo fácilmente.
3. Dos formas de laminado: Automático/control de pie.
4. Con función de marcha atrás.
5. Solo se necesita una persona para operar.
6. Calentamiento a 60 °C para evitar burbujas a fondo.
7. Destapar el papel de respaldo y los productos de acabado automáticamente.
8. Alta eficiencia y alto rendimiento de laminado, película entera de 50m no biselado.
9. Realizar limpieza de los rodillos con esponjas secas o paños que no suelten sucio

